

vol. 5_6 .2023

TENNIS ARENA GARDEN NEWS

接客へのこだわり

深く広く

井澤 優 SUGURU ISAWA

血液型 AB型 星座 さそり座
趣味 キャンプ・サーフィン・サウナ
好きな言葉 Work Hard Play Hard

レッスンのご案内



一般コース・G+コース・
ジュニアコース | 5・6月期
5/1(月)～6/25(日)



一般コース・G+コース・
ジュニアコース | 6/1(木) |

※6/1以降にお申し出の場合、キャンセル料¥3,300がかかります。
7・8月期開始後は、1期(2ヶ月)分全額必要です。ご注意ください。



阿波銀行 他銀行
6月分受講料 | 5/22(月) | 5/29(月) |
7月分受講料 | 6/22(木) | 6/27(火) |

※前日までに口座へのご用意をお願いいたします。



5/29(月) 12:00～ | ※先着順になります。

追加レッスンキャンペーン

期間: 5/15(月)～5/21(日)・6/5(月)～6/11(日)

1回ずつレッスンが申込できる追加レッスンキャンペーン

●80分コース 5月・6月: ¥3,080/回 ●50分コース(初クラス) 5月・6月: ¥2,090/回

※前日・当日の予約受付になります。

5 May

MON	TUE	WED	THU	FRI	SAT	SUN
1 5・6月期 START オリジナルTシャツ販売	2	3 G.W. カップ	4	5	6	7
8 オリジナルTシャツ販売	9	10	11	12	13	14
15 追加レッスンキャンペーン ガット祭	16	17	18	19	20	21 ガーデン カップ ビギナーズ
22 ガット祭	23	24	25	26	27	28 かつお ツアー
29 ガット祭	30	31	1	2	3	4

6 Jun

MON	TUE	WED	THU	FRI	SAT	SUN
29	30	31	1 ガット祭	2	3 かつお 取り寄せ	4 ミートショップ ふじおか CUP予選
5 追加レッスンキャンペーン ジュニア祭	6	7	8	9	10	11 ミートショップ ふじおか CUP予選
12 ジュニア祭	13	14	15	16	17	18 特別体験 レッスン
19 ジュニア祭	20	21	22	23	24	25 ミートショップ ふじおか CUP本戦
26 ジュニア祭	27	28	29	30	1	2

スケジュール

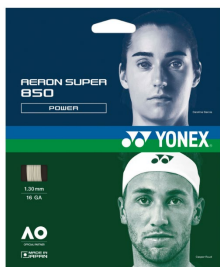
- オリジナルTシャツ販売
- 追加レッスンキャンペーン
- ガット祭
- ジュニア祭
- 5・6月期START
- G.W.カップ
- ガーデンカップビギナーズ
- かつおツアー
- かつお取り寄せ
- ミートショップふじおかCUP予選
- 特別体験レッスン

SHOP
INFO

ガット祭 5/15(月)～6/4(日)

ガット祭期間中にナイロンとポリエステルを張った試打ラケットを用意しているので、違いを感じてみましょう!!

エアロンスーパー850(ナイロン)



- ・打球感が柔らかめ。
- ・ボールとの引っ掛かりが弱く、スピニングが掛かりづらい。
- ・耐久性が低く、ガットが切れやすい。

ポリツアープロ(ポリエステル)



- ・打球感が固め。
- ・ボールとの引っ掛かりが強く、スピニングが掛かりやすい。
- ・耐久性が高く、ガットが切れづらい。

スキルアップ!!

Tennisワンポイントアドバイス

ボレーは、コンチネンタルグリップで打ってみよう!!

高いボール、低いボール、身体から遠いボール、身体に近いボールの対応するためにフォアハンドボレー、バックハンドボレーともにコンチネンタルグリップをオススメします。



フォアハンドボレーのグリップ



バックハンドボレーのグリップ

G+今期のテーマ別カリキュラム(5・6月期)

貴方の悩みを解消できるのは、ガーデンプラスかもしれない…。
テニスアリーナガーデンだからできる特化型レッスン。

ストローククラス／バックハンドの強化をしよう！

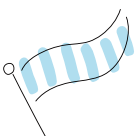
苦手意識が強い、バックハンドを今期は練習していきます。
バックハンドが力強く打てる打点や面の向きを覚えて、バックハンドが楽しくなるようになります！

ゲームクラス／スライスを使ったアプローチの戦術

アプローチから並行陣に移行するのが苦手な方や、並行陣に移行したいがボレーに苦手意識のある方は是非受講してみてください。

TCEクラス／ヒップアップで梅雨を乗り切ろう！

臀部の筋肉は大きく、臀部の筋力が上がると基礎代謝も良くなります。
5月6月と臀部を鍛えて、カロリーを消費できる身体にしましょう！



お庭訪問(日本)その⑥



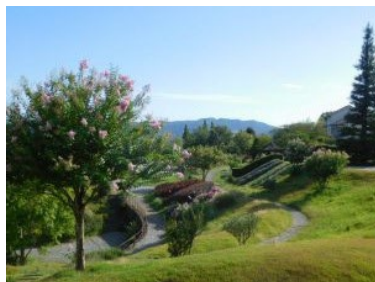
ガーデンがお手本にする著名なガーデンを紹介するコーナー。

日本の第6回目は最近話題の淡路島、北端にある兵庫県立淡路景観園芸学校です。季節や場所に合わせて、光、水量、高さ等の植物の特性に合わせたガーデニング養成のガーデナー、はたまた土地の歴史、由来、土壌、気候等から考えて景観を創るランドスケープデザイナーの為に、色々なことを学べる社会人コースから大学院まで開講しています。園芸療法で世界的に著名な豊田先生からは、私も学びました。

まず、施設に近づくにつれて日本と思えない素晴らしい景色の中に、学生さんや先生方に管理された季節毎の植物が楚々と素敵な景観を創っています。そして、医学書同様、個人じゃ買えない蔵書の豊富な図書

館は、ひとたび入館すると、植物好きには帰りたくなるひと時になります。短期のコースを受講したら、貸し出しもしてくれます。誰でも利用可能なランチができる学食もあって、お天気の良い日は外のテラスでのお食事は最高。それぞれのガーデンは季節の変化を感じれて、いつも感性を磨いてくれるアカデミック、かつ癒しの学校です。あー行きたい！
(井澤)

毎月更新のガーデン便りはこちら →
(花木の名前はこちらで学べます)



▶サルズベリ(単管)のある丘陵の景色



▶ハンカチの木。
そろそろ咲いているかな～



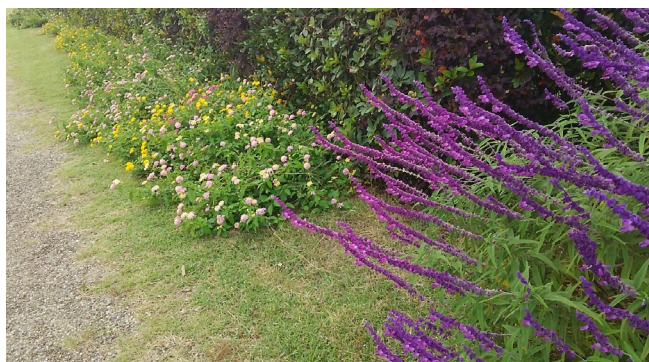
▶ナンジャモンジャの木。
高知の牧野植物園にも印象的な
場所に植わっています。



▶エスパリエって言います。
ヒメリンゴとナシを壁に沿って仕立てて
います。海外では、仕立てた後の塀を
見ます。年月掛かってます。



▶レイズドベット。
車いすの人が椅子に座ったままでも植栽できます。



▶サルビア
レウカンサの咲く散歩道。この左は普通の道路。
ありそうでない贅沢な風景ですね～。



なぜなぜ コーナー

スターはスターでも、2つでひと組のスターってな～んだ？

3.4月期の答えは鮎でした。みんな正解することはできたかな？次の問題も考えてみよう！！